

VSE

Mini Exc. | Midi Exc. | Excav. | Backhoe | 1,5 - 50 TON

CUCHARAS CRIBADORAS

VSE 2 | VSE 3 | VSE 5 | VSE 10 | VSE 20 | VSE 30 | VSE 40 | VSE 50

VER EL VÍDEO

Enfocar el
código QR
con el móvil

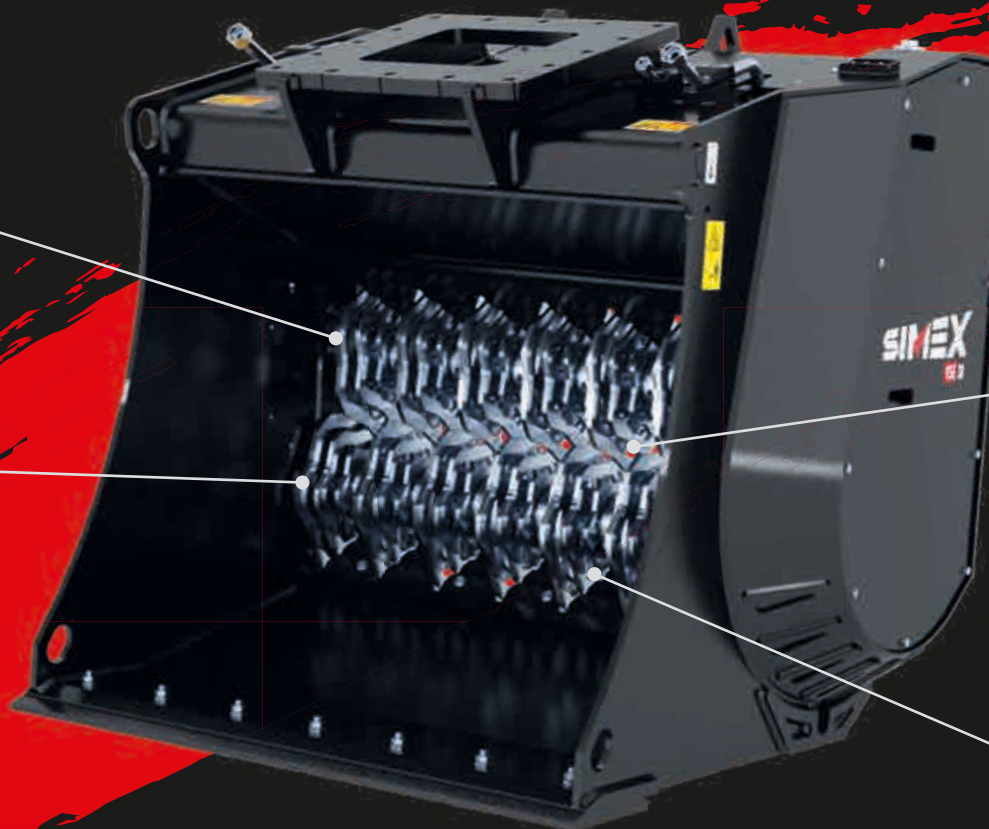


VARIACIÓN INSTANTÁNEA DE LA GRANULOMETRÍA (EXCEPTO VSE 2, VSE 3 Y VSE 5).

Con un simple mando instalado en la cabina, el mecanismo estudiado y patentado por Simex aleja y acerca los ejes mediante un accionamiento hidráulico, permitiendo variar el tamaño de cribado de manera instantánea. En alternativa, si el excavador está equipado con un sistema auxiliar de doble efecto, la variación se efectúa mediante los mandos desde la cabina.

PRODUCTIVIDAD

Los ejes están formados por elementos con discos de distintos diámetros que producen una intensa turbulencia del material cribado.



FIT: NUEVAS HERRAMIENTAS DE CRIBADO (EXCEPTO VSE 2 Y VSE 3)

Cribas fácilmente sustituibles, con distintos perfiles para procesar diferentes materiales. El cambio de herramientas es rápido y no requiere el desmontaje de los ejes.



CARGA FÁCIL

Boca amplia en forma de cuchara estándar.

SIMEX
• patente •

Diseñadas para separar materiales de distinta granulometría directamente en obra, las cucharas cribadoras Simex VSE destacan por la facilidad de carga, el uso intuitivo y la alta productividad. La exclusiva patente Simex permite la variación instantánea de la granulometría del material cribado en pocos segundos, con un mando situado en la cabina.

FIT: EL SISTEMA DE HERRAMIENTAS PATENTADO SIMEX

El sistema patentado de herramientas FIT, modular y personalizable, permite múltiples configuraciones para adaptarse mejor al material a cribar. La fácil y rápida sustitución de las herramientas, gracias a los elementos que se encastran sin soldadura, se traduce en un ahorro de hasta el 75% sobre los costes de mantenimiento.

CONFIGURACIONES DISPONIBLES:



CONFIGURACIÓN PARA RECICLADO

Indicada para: suelos secos, con presencia de arcilla seca, gravilla, limo y turba.

Aplicación recomendada: cobertura de excavaciones y tuberías. Selección de material inerte de demolición.



CONFIGURACIÓN A DISGREGAR

Indicada para: humus, restos vegetales, arcilla y turba.

Aplicación recomendada: Cribado y aireación compost, terreno de cultivo para el sector paisajismo y viveros.



CONFIGURACIÓN MIXTA

Indicada para: suelos húmedos, con presencia de guijarros, gravilla y arcilla. Trituración ligera sobre restos de demolición.

Aplicación recomendada: selección de restos vegetales, eliminación de detritos, piedras y raíces del suelo. Selección de material inerte de demolición.



CONFIGURACIÓN AGRESIVA

Indicado para: separación de material húmedo y mojado que tiende a adherir a piedras, raíces y residuos de demolición. Mayor trituración gracias a la presencia de solamente elementos dentados.

Aplicación recomendada: cribado y separación de restos vegetales, suelos arcillosos, residuos de demolición muy húmedos o mojados.



PROFUNDIZACIÓN EN LA PÁGINA 50



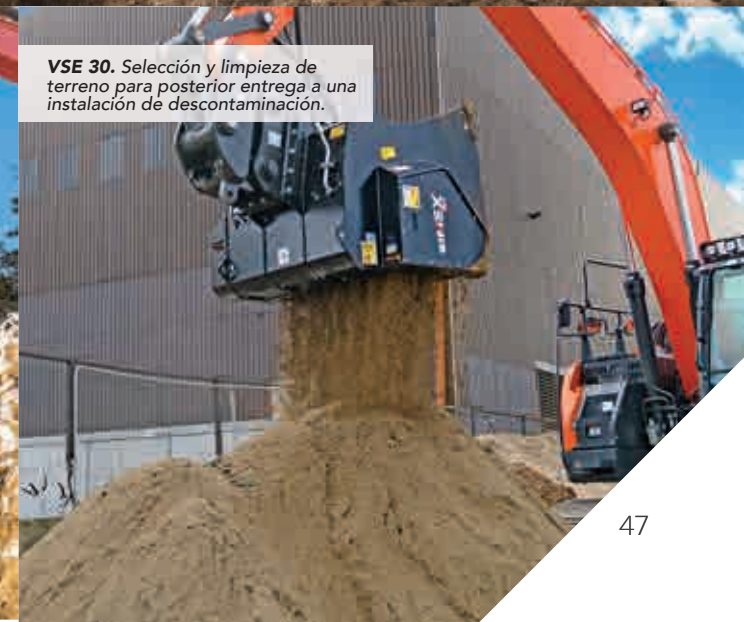
VSE 10. Selección de escombros de excavaciones para su posterior reutilización en la cobertura de tuberías de la red del agua.



VSE 20. Remoción de material inerte natural del suelo para constituir nuevas áreas verdes dentro de una obra de construcción.



VSE 40. Realización del lecho de colocación y posterior cobertura de canalizaciones enterradas.



VSE 30. Selección y limpieza de terreno para posterior entrega a una instalación de descontaminación.



VSE 30. Aireación y cribado de suelo vegetal para su posterior reventa en el sector de los viveros.



VSE 10. Separación de escombros de excavaciones para su posterior reutilización como material inerte en firmes viales.



VSE 20. Eliminación de guijarros y detritos para la reutilización en la cobertura de tuberías enterradas.

VSE 2, VSE 3 Y VSE 5: ÁREAS VERDES Y VIVEROS

Los modelos más pequeños de la gama no incorporan la variación rápida de la granulometría pero utilizan **herramientas de alto rendimiento**, formadas por discos de diferente diámetro, disponibles en distintas configuraciones según el destino. Además, el modelo VSE 5 implementa el sistema patentado de herramientas FIT, cuya modularidad e intercambiabilidad facilita el mantenimiento y la sustitución de los elementos de cribado, mediante discos que se encastran sin soldadura, y permite un ahorro de hasta el 75% sobre los costes de mantenimiento.

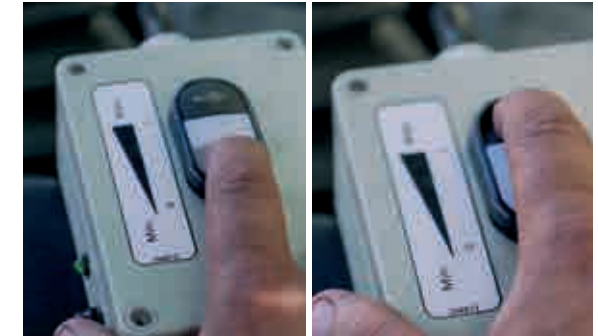


Para mini y midi excavadores de 1,5 a 8 ton, los modelos VSE 2, VSE 3 y VSE 5 han sido expresamente diseñados para el empleo en el **sector de los viveros**, para el mantenimiento de **áreas verdes**, para la **jardinería** y para la eliminación de raíces y guijarros.



LA VARIACIÓN INSTANTÁNEA DE LA GRANULOMETRÍA: PATENTE SIMEX

Con un simple mando instalado en la cabina, el mecanismo estudiado y patentado por Simex aleja y acerca los ejes mediante un accionamiento hidráulico, permitiendo variar el tamaño de cribado en pocos segundos.

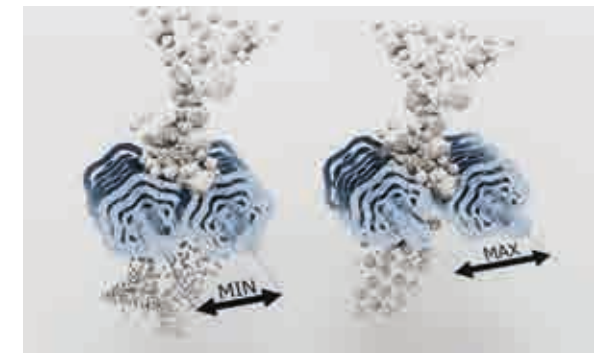


El sistema patentado permite alejar y acercar entre sí los ejes donde se encuentran las herramientas de cribado, con una excursión máxima de 40 milímetros, para modificar instantáneamente la granulometría del material cribado.

Esto garantiza:

- 1 **velocidad de ejecución**
- 2 **un notable ahorro de tiempo**
- 3 **gran versatilidad**

Es posible trabajar diferentes materiales eliminando los tiempos muertos debidos a las operaciones de distanciamiento de los ejes o cambio de las herramientas, como ocurre con los sistemas tradicionales.

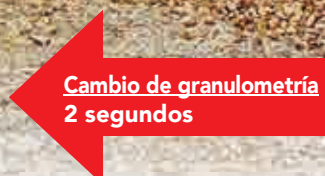




Tercera fase
descarga del residuo
>55 mm >2,2 inch



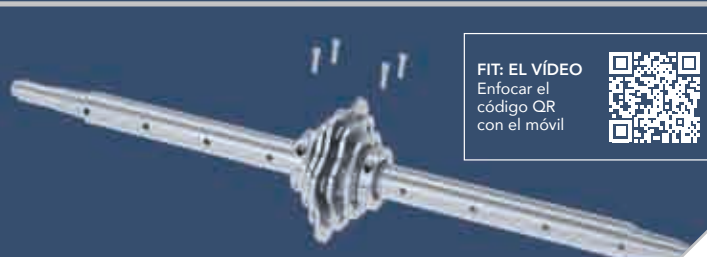
Segunda fase - 5 segundos
material de granulometría
media
15-55 mm 0,6-2,2 inch



Primera fase - 5 segundos
material fino
0-15 mm 0-0,6 inch

Gracias al mando en la cabina, el operador puede realizar **con la misma cuchara tres granulometrías diferentes** del material en salida: un cribado fino entre 0-15 mm, una granulometría media entre 15 y 55 mm y, por último, un material grueso superior a 55 mm.*

**Otros tamaños disponibles bajo pedido*



FIT: EL VÍDEO
Enfocar el
código QR
con el móvil



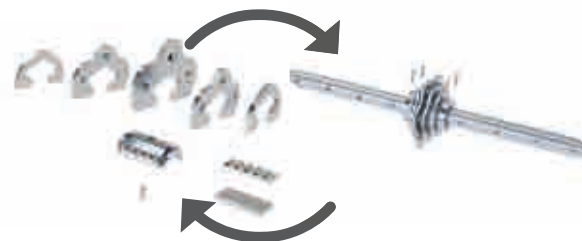
FIT: EL SISTEMA DE HERRAMIENTAS PATENTADO SIMEX

Todos los modelos de la gama VSE (excluyendo VSE 2 Y VSE3) implementan herramientas de cribado FIT, patente Simex que permite configurar la cuchara según el destino de uso y el material que se debe cribar.

1 HASTA EL 75% MENOS DE COSTES DE MANTENIMIENTO

El sistema se caracteriza por la presencia de **elementos cribadores independientes, desmontables y sustituibles individualmente**. Los herramientas se fijan al eje mediante mordazas y dos tornillos, sin soldaduras. Todo esto se traduce en un ahorro de hasta el 75% sobre los costes de mantenimiento (respecto del sistema anterior).

La sustitución no prevé el desmontaje de los ejes: cada elemento es sustituible individualmente, en pocos minutos, directamente en obra.



2 ALTA PRODUCTIVIDAD AUN CON SUELOS HÚMEDOS

Los elementos de cribado están compuestos por discos de diferente diámetro que se intersecan perfectamente entre sí produciendo un alto vórtice de material. El **material húmedo se criba fácilmente**, sin peligro de que se amalgame entre las herramientas de cribado o quede pegado a las paredes internas de la cuchara.

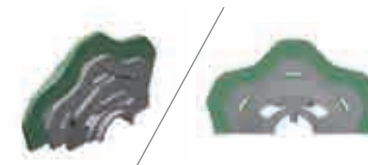
3 MÚLTIPLES CONFIGURACIONES Y DISCOS SUSTITUIBLES

El sistema permite múltiples configuraciones para adaptarse mejor al material a cribar. **Simex propone 4 configuraciones**, pero hay más configuraciones posibles gracias a los discos que componen la herramienta de cribado, que son intercambiables entre sí. Las nuevas herramientas son compatibles con el sistema anterior.

FIT: CONFIGURACIONES PRINCIPALES

CONFIGURACIÓN PARA RECICLADO

La configuración para reciclado es indicada para suelos secos, para la cobertura de excavaciones y para la separación de escombros de demolición.



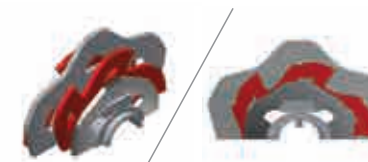
CONFIGURACIÓN A DISGREGAR

La configuración a disgregar, con cuchilla central, garantiza una trituración ligera en presencia de residuos de demolición o humus vegetal húmedo o agrumado.



CONFIGURACIÓN MIXTA

La configuración mixta es específica para la selección de suelo vegetal, incluso húmedo o mojado, para el sector agrícola, los viveros y la restauración de áreas verdes.



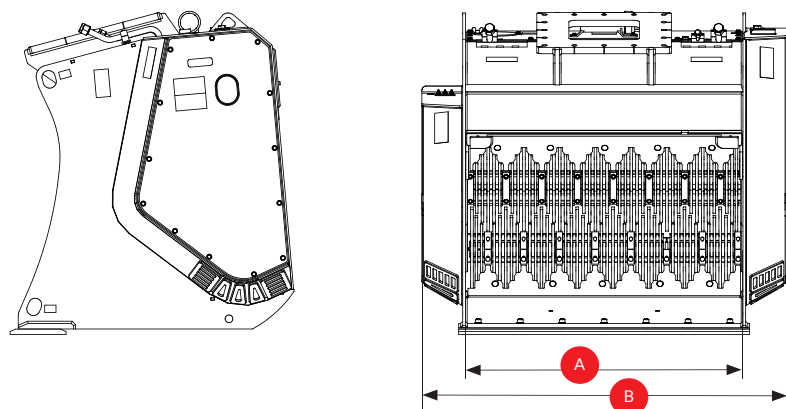
CONFIGURACIÓN AGRESIVA

La configuración agresiva responde a la necesidad de procesar materiales más compactos, ya sea de origen vegetal o residuos de construcción y excavaciones. En estos casos, además de la separación, es necesario exfoliar el terreno que adhiere a piedras, raíces, gravilla y residuos de demolición.



DESCARGAR LA FICHA TÉCNICA ACTUALIZADA

Enfocar el código QR con el móvil



DATOS TÉCNICOS		VSE 2	VSE 3	VSE 5	VSE 10	VSE 20	VSE 30	VSE 40	VSE 50
Peso aconsejado del excavador (1) (2)	t lbs	1,5 - 3 3300 - 6600	3 - 5 6600 - 11000	4 - 8 8800 - 17500	8 - 13 17500 - 29000	12 - 18 26000 - 40000	16 - 30 35000 - 66000	30 - 45 66000 - 99000	35 - 50 77000 - 11000
Ancho de la boca A	mm in	510 20	510 20	620 24	860 34	1100 43	1260 50	1340 53	1420 56
Ancho total B	mm in	715 28	750 30	900 35	1220 48	1485 58	1650 65	1835 72	1880 74
Capacidad cuchara (SAE)	m ³ yd ³	0,05 0,06	0,12 0,15	0,20 0,26	0,40 0,52	0,70 0,92	1,00 1,30	1,80 2,35	3,00 3,90
Superficie de cribado	m ² yd ²	0,13 0,15	0,19 0,22	0,26 0,31	0,56 0,67	0,80 0,96	1,00 1,20	1,36 1,63	1,36 1,63
Variación instantánea de la granulometría		no	no	no	sí	sí	sí	sí	sí
Excursión de los ejes	mm in	-	-	-	40 1,6	40 1,6	40 1,6	40 1,6	40 1,6
Número ejes de cribado	n.º	2	2	2	2	2	2	3	3
Peso operativo (3)	kg lbs	105 230	200 440	360 790	965 2125	1400 3080	1845 4060	2725 6000	3500 7715
Caudal de aceite requerido	l/min gpm	20 - 50 5 - 13	30 - 70 8 - 18	40 - 90 10 - 24	90 - 125 24 - 33	100 - 150 27 - 40	165 - 220 44 - 58	180 - 280 48 - 74	180 - 280 48 - 74
Presión máxima del aceite	bar psi	250 3600	250 3600	250 3600	250 3600	250 3600	250 3600	250 3600	250 3600

(1) La carga operativa del excavador, sumada al peso de su cuchara estándar, debe ser igual o mayor que el peso de la cuchara trituradora a plena carga.

(2) El instalador tiene la responsabilidad de comprobar que el excavador sea idóneo para el peso y las características del equipo.

(3) Sin enganche de fijación.

Se declina toda responsabilidad por las informaciones suministradas. Se reserva el derecho a realizar modificaciones técnicas.